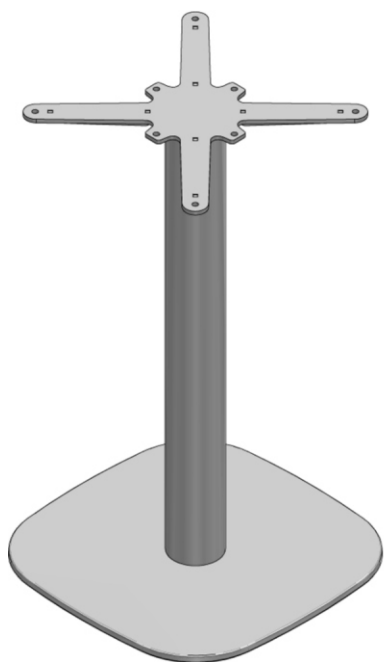
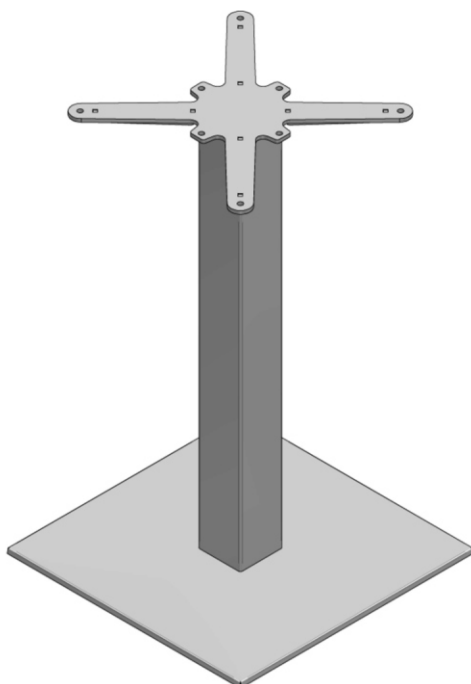


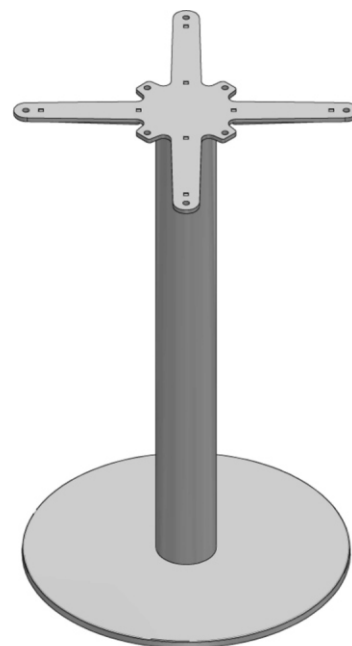
POLECAMY: SYSTEM STOŁÓW TRAX!



wersja owalna



wersja kwadratowa



wersja okrągła

System stołów trax składa się z trzech części: rury, mocowania blatu i podstawy.

Rura i podstawa mają różny kształt przez co mogą być dowolnie konfigurowane.

Rodzaje elementów składowych systemu:

1 Rura ze śrubą i nakrętką podstawy stołu

metal nikiel szczotkowany, indeks: WF01.1213.01.083

Rura ze śrubą i nakrętką podstawy stołu 80x80 L-700mm

metal nikiel szczotkowany, indeks: WF01.1414.01.083

Rura ze śrubą i nakrętką podstawy stołu fi 80 L-700mm

metal nikiel szczotkowany, indeks: WF01.1415.01.083

2 Mocowanie blatu podstawy stołu

metal lakier czarny, indeks: WF01.1313.01.055

3 Podstawa stołu owalna wraz z osłoną

stal nierdzewna szczotkowana, indeks: WF01.1010.02.054

Podstawa stołu okrągła wraz z osłoną

stal nierdzewna szczotkowana, indeks: WF01.1011.02.054

Podstawa stołu kwadratowa wraz z osłoną

stal nierdzewna szczotkowana, indeks: WF01.1009.02.054

